

Toruń, 4 grudnia 2018 r.



## INSPEKCJA WETERYNARYJNA

POWIATOWY LEKARZ WETERYNARII

W TORUNIU

**Wójtowie Gmin Powiatu Toruńskiego  
wg rozdzielnika**

Nasz znak: PIW 520.8.3.18.2018

Dot. Sprawy :WIWz.913.5.2.2018

Pismo z dnia: 26.11.2018r.

Powiatowy Lekarz Weterynarii w Toruniu przesyła w załączeniu ulotkę informacyjną dot. pryszczycy bydła, świń, owiec, kóz –celem rozpowszechnienia wśród wszystkich zainteresowanych oraz hodowców.

Z up. Powiatowego Lekarza Weterynarii  
w Toruniu  
Z-ca Powiatowego Lekarza Weterynarii  
w Toruniu  
*Violetta Hermann Krupińska*  
lekarz weterynarii

1. Wójt Gminy Chełmża,
2. Wójt Gminy Czernikowo,
3. Wójt Gminy Lubicz,
4. Wójt Gminy Łubianka,
5. Wójt Gminy Łysomice,
6. Wójt Gminy Obrowo,
7. Wójt Gminy Wielka Nieszawka
8. Wójt Gminy Zławieś Wielka



Powiatowy Inspektorat Weterynarii w Toruniu ul. A. Antczaka 39/41 87-100 Toruń

tel.: (56) 655-30-30, (56) 65-98-532 fax: (56) 658-71-25, e-mail: torun.miw@wetgiw.gov.pl, www.piw.torun.pl

**INFORMACJA GŁÓWNEGO LEKARZA WETERYNARII  
DLA POSIADACZY BYDŁA, OWIEC, KOZ, ŚWIŃ ORAZ INNYCH ZWIERZĄT PARZYSTOKOPYTNYCH  
NA TEMAT PRYSZCZYCY**



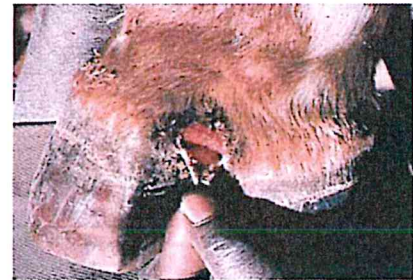
**Pryszczycza** (*Fam' and mouth disease — FMD*) jest wirusową, bardzo zakaźną chorobą zwierząt parzystokopytnych, w tym bydła, świń, owiec i kóz.

Wirus pryszczycy przenosi się przez kontakt bezpośredni pomiędzy zwierzętami, za pośrednictwem mięsa i produktów mięsnych, mleka i jego przetworów, nasienia, skór, wełny, paszy dla zwierząt, itp.

Wirus może być przenoszony także przez człowieka, sprzęt gospodarski, ptaki, owady, gryzonie, środki transportu czy odzież.

**Objawy chorobowe:**

- gorączka, apatia, utrata apetytu, brak przeżuwania, gwałtowny spadek mleczności;
- zwiększone pragnienie i obfite ślinienie;
- pęcherze na języku, wargach i dziąsłach, śluzawicy u bydła/tarczy ryjowej u świń, na skórze szpary międzypalicowej, a także na wymieniu i strzykach;
- po pęknięciu pęcherzy - bolesne rany, owrzodzenia;
- cielęta i prosięta, karmione mlekiem zwierząt chorych na pryszczycę często padają z objawami biegunki i ogólnego wycieńczenia;
- równie często dochodzi do padnięć zwierząt dorosłych.



**Zalecenia:**

- w razie zauważenia wymienionych objawów choroby należy natychmiast zawiadomić powiatowego lekarza weterynarii celem umożliwienia pobrania próbek w kierunku wykluczenia FMD.
- zgłoszenia należy dokonać bezpośrednio albo za pośrednictwem lekarza weterynarii opiekującego się gospodarstwem lub właściwego miejscowo organu samorządu terytorialnego (wójta, burmistrza, prezydenta miasta).
- do czasu przybycia powiatowego lekarza weterynarii wszystkie zwierzęta należy zatrzymać w gospodarstwie, zwierzęta chore zaniknąć i odizolować, nie wpuszczać osób postronnych do gospodarstwa oraz unikać wyjazdu domowników poza teren gospodarstwa.

**Należy pamiętać, że wystąpienie tej szybko szerzącej się choroby powoduje zawsze ogromne straty ekonomiczne dla kraju oraz hodowców zwierząt, związane w koniecznością wybijania zakażonych stad, a także ograniczeniem obrotu i handlu zwierzętami oraz produktami pochodzenia zwierzęcego.**

**Pryszczycza jest chorobą zwalczaną z urzędu!!!**

Zgłoszenie podejrzenia wystąpienia pryszczycy jest obowiązkiem wynikającym z ustawy z dnia 11 marca 2004 roku o ochronie zdrowia zwierząt oraz zwalczaniu chorób zakaźnych zwierząt.

Za zwierzęta zabite w ramach zwalczania pryszczycy przysługuje odszkodowanie z budżetu państwa!!!

Źródła zdjęć:

<https://www.dairyherd.com/article/improper-vaccinations-cited-korean-fmd-cases>  
<https://iitabaherald.co.za/43030/fmd-detected-in-Rivani-as-aQri-Qrows-in-sa/>  
<https://affilean.com/savants-have-found-where-fmd-virus-starts-infection-in-cattle/>