

**UCHWAŁA NR XXII/301/20  
RADY GMINY LUBICZ**

z dnia 18 czerwca 2020 r.

**w sprawie przystąpienia do sporządzania zmiany miejscowego planu zagospodarowania przestrzennego  
części wsi Krobia, Lubicz Górny i Mierzynek**

Na podstawie art. 18 ust. 2 pkt 5 ustawy z dnia 8 marca 1990 r. o samorządzie gminnym (tekst jednolity: Dz. U. z 2020 r. poz. 713) i art. 14 ust. 1 i 2 ustawy z dnia 27 marca 2003 r. o planowaniu i zagospodarowaniu przestrzennym (tekst jednolity: Dz. U. z 2020 r. poz. 293) uchwała się, co następuje:

**§ 1.** Przystępuje się do sporządzania zmiany miejscowego planu zagospodarowania przestrzennego części wsi Krobia, Lubicz Górny i Mierzynek uchwalonej przez Radę Gminy Lubicz uchwałą Nr XLIII/458/10 z dnia 29 marca 2010 r. (Dz. Urz. Woj. Kuj.-Pom. Nr 146, poz. 1820).

**§ 2. 1.** Granice obszaru objętego zmianą planu wyznaczają działki o numerach ewidencyjnych 15/10, 16/1, 16/2, 18, 19, 464 oraz części działek o numerach 21, 22, 23/12, 25 położone w miejscowości Lubicz Górny.

2. Integralną częścią uchwały jest załącznik graficzny przedstawiający granice obszaru objętego projektem zmiany planu.

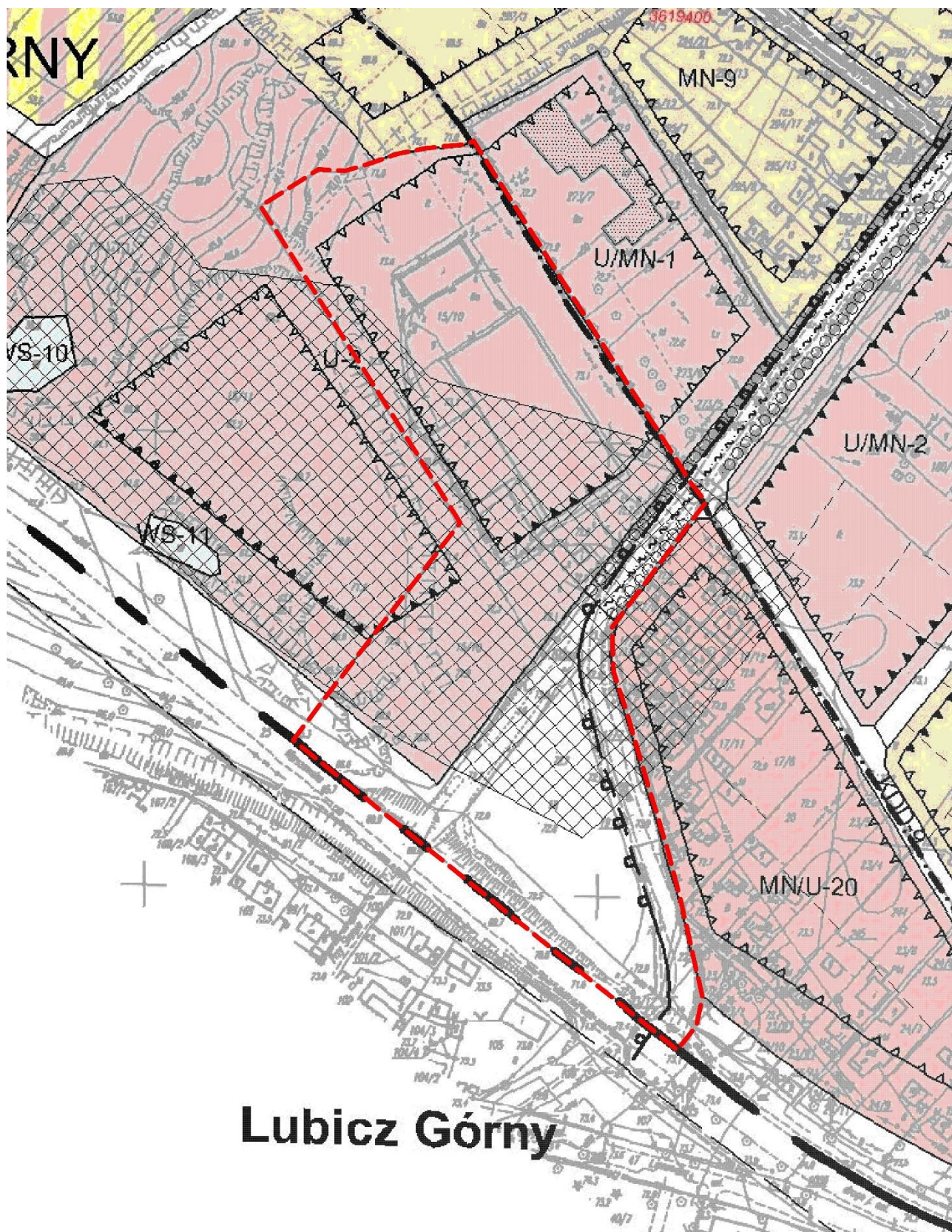
**§ 3.** Wykonanie uchwały powierza się Wójtowi Gminy Lubicz.

**§ 4.** Uchwała wchodzi w życie z dniem podjęcia i podlega ogłoszeniu w sposób określony w § 63 ust. 1 Statutu Gminy Lubicz.

Przewodniczący Rady Gminy

**Zbigniew Barcikowski**

Załącznik graficzny do uchwały nr XXII/301/20  
RADY GMINY LUBICZ z dnia 18 czerwca 2020 r.



----- granica obszaru objętego zmianą planu

## **Uzasadnienie**

O przystąpieniu do sporządzania miejscowego planu zagospodarowania przestrzennego, zgodnie z art. 14 ust. 1 i 2 ustawy z dnia 27 marca 2003 r. o planowaniu i zagospodarowaniu przestrzennym (tekst jednolity: Dz. U. z 2020 r. poz. 293), rozstrzyga Rada Gminy, podejmując stosowną uchwałę, w której określa się granice obszaru objętego projektem planu.

Do sporządzania zmiany miejscowego planu zagospodarowania przestrzennego części wsi Krobia, Lubicz Górny i Mierzynek uchwalonej przez Radę Gminy Lubicz uchwałą Nr XLIII/458/10 z dnia 29 marca 2010 r. (Dz. Urz. Woj. Kuj.-Pom. Nr 146, poz. 1820) przystępuje się w celu umożliwienia realizacji procesów inwestycyjnych oraz określenia możliwości wykorzystania rezerw komunikacyjnych.

Przewidziany do objęcia projektem zmiany obszar o powierzchni ca 4 ha obejmuje działki o numerach ewidencyjnych 15/10, 16/1, 16/2, 18, 19, 464 oraz części działek o numerach 21, 22, 23/12, 25 położone w miejscowości Lubicz Górny. Zgodnie z ustaleniami obowiązującego planu miejscowego przedmiotowy obszar położony jest w granicach terenów zabudowy usługowej i mieszkaniowej jednorodzinnej (oznaczone symbolem U/MN-1), terenów dróg publicznych klasy zbiorczej (oznaczone symbolem KDZ-1) oraz terenów dróg publicznych klasy ekspresowej (oznaczone symbolem KDS-1).

Zgodnie z ustaleniami „Studium uwarunkowań i kierunków zagospodarowania przestrzennego gminy Lubicz” uchwalonym uchwałą Nr XV/176/2011 Rady Gminy Lubicz z dnia 11 października 2011 r. przedmiotowy teren zlokalizowany w jednostce koncentracji osadnictwa (I) częściowo w strefie zurbanizowanej (A), a częściowo w strefie urbanizacji (B), na terenach zabudowy usługowej (U) oraz terenach zabudowy mieszkaniowej (M1).

Biorąc powyższe pod uwagę stwierdza się, że przystąpienie do sporządzania zmiany miejscowego planu zagospodarowania przestrzennego części wsi Krobia, Lubicz Górny i Mierzynek jest zasadne.

Przewodniczący Rady Gminy

**Zbigniew Barcikowski**